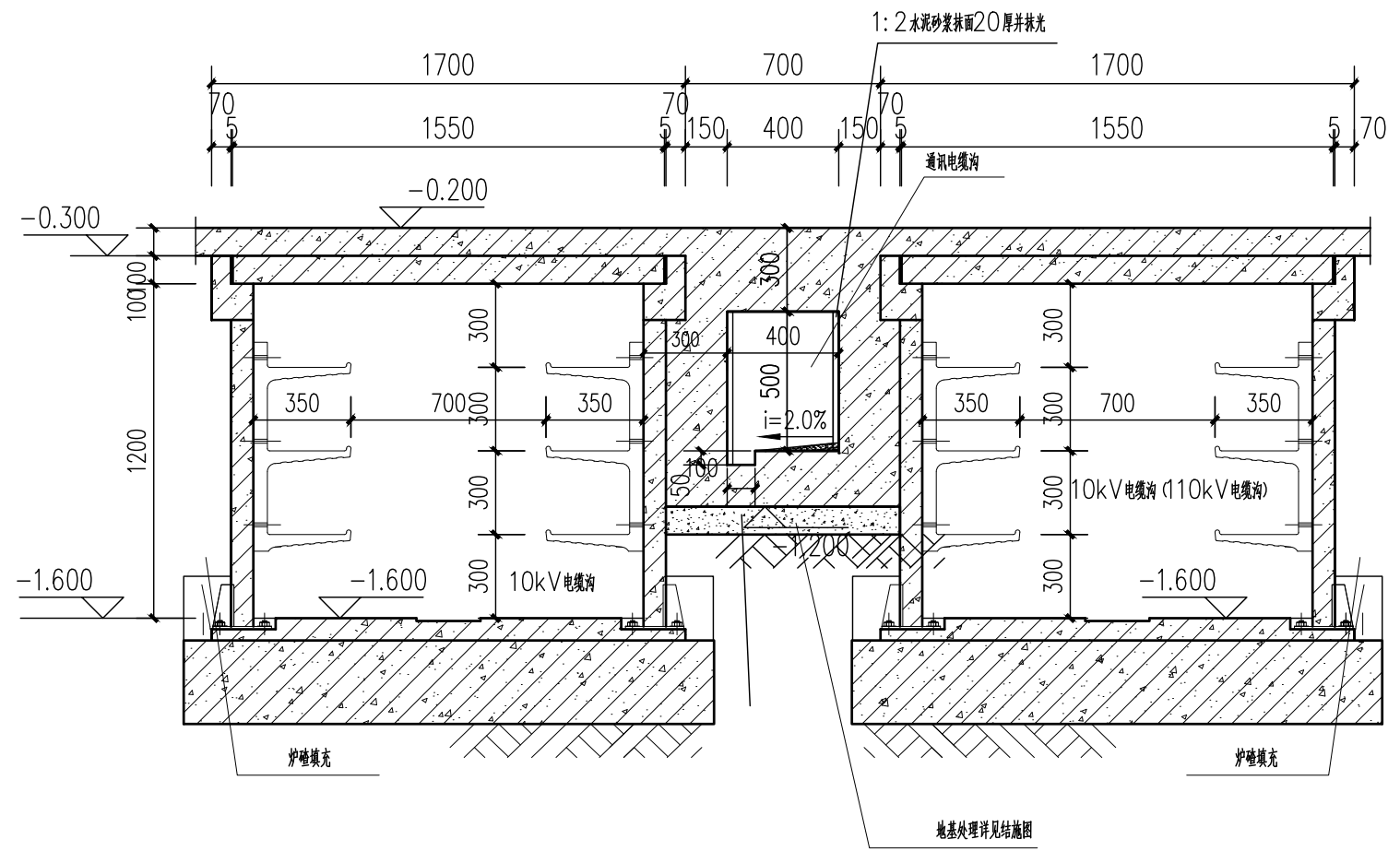
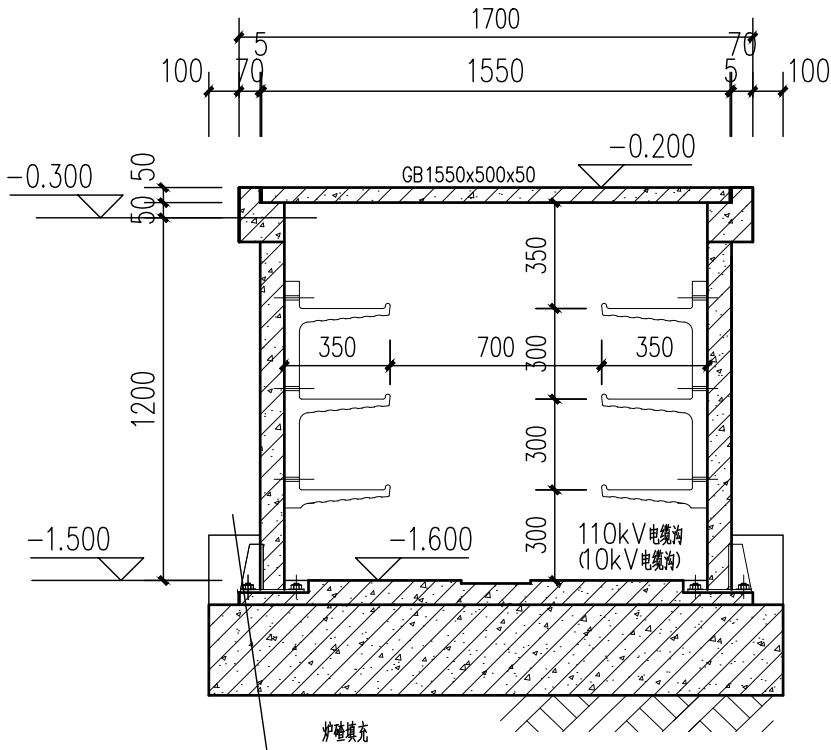


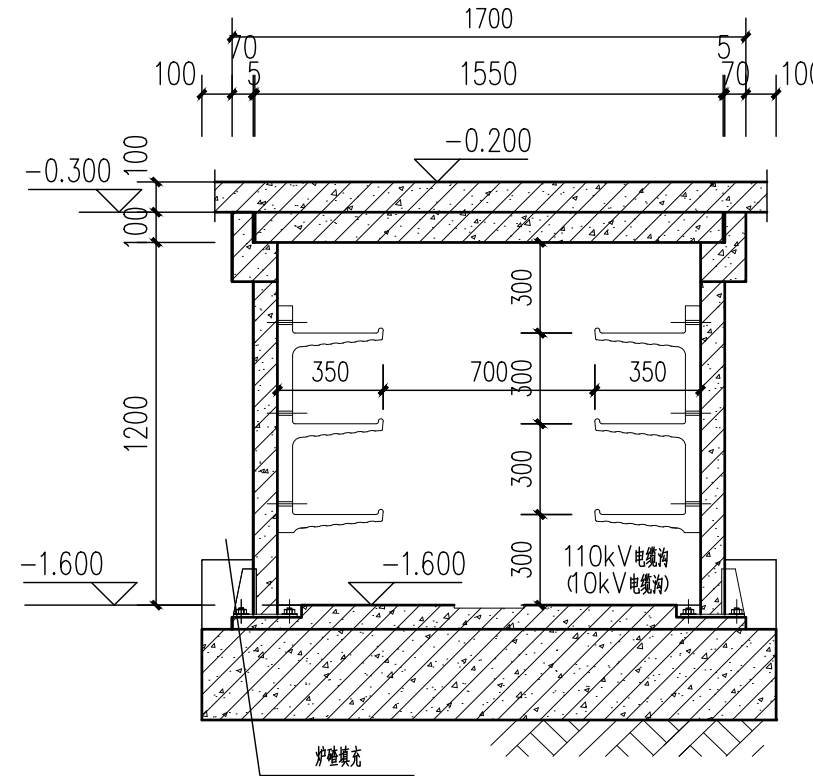
① 电缆三沟非行车段断面图（预制式） 1:25



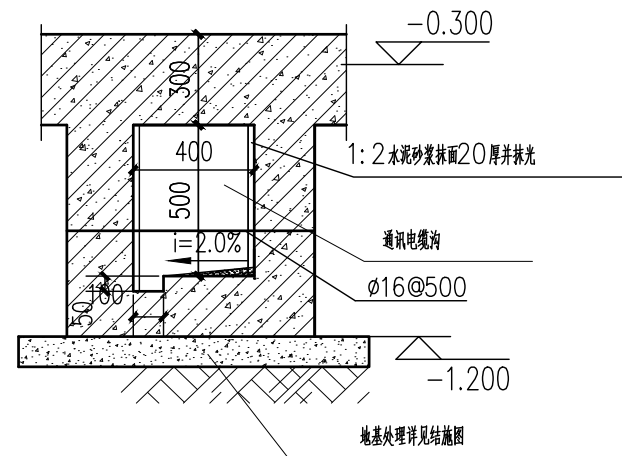
② 电缆三沟行车段断面图（预制式） 1:25



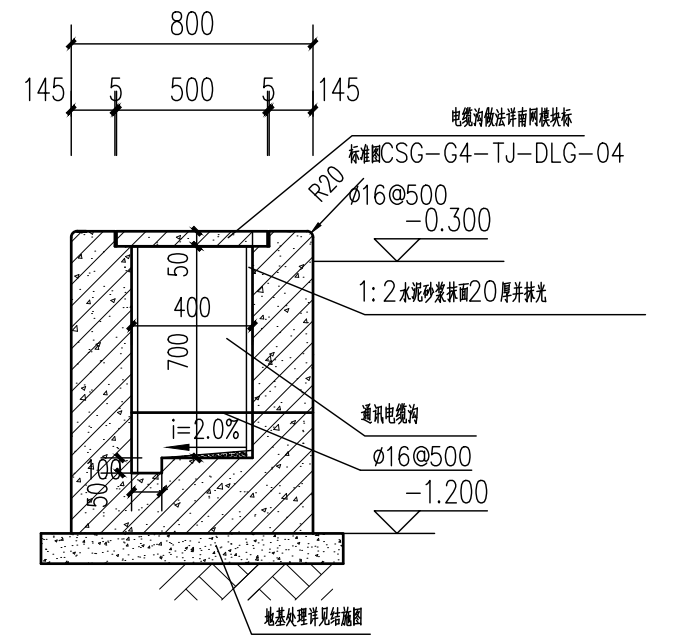
③ 电缆单沟非行车段断面图（预制式） 1:25



④ 电缆单沟行车段断面图（预制式） 1:25



⑤ 通讯电缆沟行车段断面图（现浇式） 1:25



⑥ 通讯电缆沟非行车段断面图（现浇式） 1:25

广州汇隼电力工程设计有限公司				110kV中船Ⅱ（扬帆）输变电 工程	施工图	设计阶段
批准	蔡健威	张健	校核	劳剑峰	张俊明	电缆沟大样图
审核	蔡永辉	张松青	设计	卢景津	卢景津	
日期	2021年03月		比例	图示	图号	B180059S-T0301-08